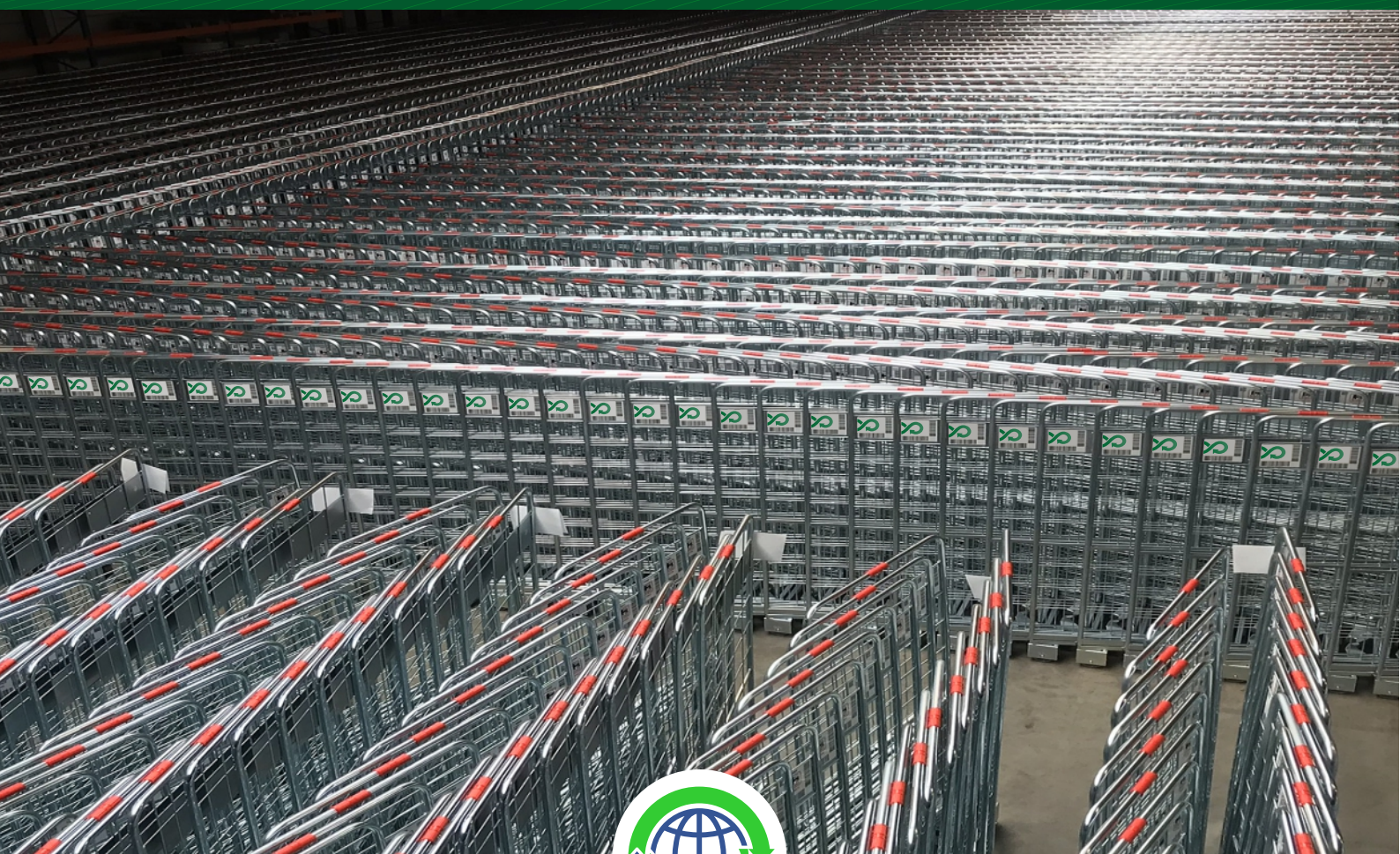


SUSTAINABLE AND CIRCULARITY

La location, utilisation partagée des moyens logistiques





Introduction

Une logistique habilement gérée, associée à l'analyse des chaînes d'approvisionnement, a un impact significatif sur la flexibilité des opérations et la gestion appropriée des ressources financières et naturelles des entreprises. Il s'agit d'une question cruciale en cette période de perturbations logistiques, d'inflation croissante et de hausse des prix des matières premières. Selon le magazine Forbes¹, la capacité de toute organisation à être flexible dans sa façon de gérer les opérations quotidiennes est la clé d'un progrès continu.

La location de supports de stockage s'inscrit dans le cadre du développement durable des entreprises.

Rotom comprend le rôle massif des chaînes d'approvisionnement étroitement interconnectées dans l'économie mondiale. Par conséquent, nous présentons **la location de moyens logistiques comme une approche durable de l'utilisation agile des ressources logistiques**. L'objectif de Rotom est de s'éloigner des solutions à usage unique pour se tourner vers des emballages que de nombreuses entités peuvent utiliser de manière répétée sans avoir besoin de les produire.

Lorsque l'on parle de durabilité dans les affaires, on mentionne souvent l'aspect environnemental, mais elle englobe bien d'autres facteurs. Elle signifie répondre à nos propres besoins sans compromettre les activités des générations futures tout en augmentant les profits. La plupart des définitions de la durabilité incluent également la nécessité d'une responsabilité sociale et d'un développement économique connexe.

Cette édition du livre blanc se concentrera sur la manière dont la location de supports d'emballage et de logistique favorise les trois piliers d'une solution durable : environnement, responsabilité sociale et efficacité économique.

Pilier n° 1 - Utilisation durable des matières premières

Depuis de nombreuses années, les chaînes d'approvisionnement génèrent de grandes quantités de déchets dans les décharges. Malgré une forte sensibilisation à l'ampleur du problème, les pays membres de l'Union européenne produisent plus de 2,5 milliards de tonnes de déchets chaque année.

Choisir de faire les choses différemment est une priorité aujourd'hui. L'utilisation d'emballages réutilisables permet de préserver les ressources naturelles, de prévenir la pollution et d'autres dommages liés aux déchets, et de réduire considérablement les émissions de carbone.

Les exigences EU en matière de durabilité

Aujourd'hui, les entreprises s'efforcent de répondre aux exigences du commerce durable conformément aux directives de l'Union européenne². À partir du 1er janvier 2021, les pays de l'UE appliqueront une taxe en amont sur les plastiques, notamment les emballages non recyclés³. Cela signifie que pour chaque kilogramme de plastique non recyclé, une taxe de 0,80 € sera versée des budgets des États membres aux caisses de l'UE. L'objectif est d'inciter les fabricants à créer des emballages plastiques recyclables.

À son tour, le 23.02.2022, la Commission européenne a présenté une proposition de directive sur la diligence raisonnable des actions des entreprises en matière de développement durable. Elle vise à promouvoir un comportement durable et responsable des entreprises dans les chaînes d'approvisionnement mondiales⁴. Plus l'analyse est approfondie, plus la responsabilité est grande. Si la pression des investisseurs et des régulateurs est forte pour analyser les performances en matière de durabilité dans les chaînes d'approvisionnement, cela obligera les entreprises à être plus transparentes sur leurs activités.

¹ Forbes 2021/03/01

² europa.eu

³ reuters.com

⁴ ec.europa.eu



La location de porte-charges signifie une utilisation responsable des matières premières

La location d'emballages logistiques que vous pouvez utiliser à plusieurs reprises offre de nombreuses possibilités. Leur principal avantage est de prévenir la pollution causée par la production de nouveaux supports et d'économiser les ressources naturelles. Lorsqu'un produit atteint la fin de sa vie utile, le matériau d'origine est utilisé aussi longtemps que possible. De cette manière, vous pouvez l'utiliser de manière productive encore et encore.

Les supports de charge à louer : palettes, conteneurs en plastique, caisses grillagées métalliques, conteneurs roulants et autres supports sont conçus pour une longue durée de vie et pour être réparables et faciles à entretenir.

Le modèle de location d'emballages est utilisé avec succès dans de nombreuses industries car **il permet de répondre rapidement aux besoins logistiques sans investissement important en capital ni création et financement d'infrastructures complexes. Il prolonge le cycle de vie des produits et réduit ainsi les déchets au minimum.**



Pilier n°2 - Responsabilité sociale

Dans la pratique, la durabilité de chaque entreprise doit reposer sur des activités qui profitent aux employés de l'entreprise, aux consommateurs et à la communauté au sens large. Les spécialistes considèrent la responsabilité sociale des entreprises dans des domaines tels que la sécurité sur le lieu de travail, la gestion des ressources humaines, les matières premières consommées par l'entreprise et l'impact des activités de l'entreprise sur l'environnement⁵.

La location d'emballages réutilisables a-t-elle également un impact sur cet aspect de la durabilité ?

Il a été prouvé qu'elle réduit la charge de travail des manutentionnaires dans les entrepôts. Le lieu de travail est plus propre et plus sûr, et les marchandises ne sont pas endommagées comme elles le sont avec les emballages jetables. Elle réduit également le temps d'élimination au niveau du magasin - en utilisant des emballages réutilisables, les magasins n'ont plus besoin de la main-d'œuvre et des équipements associés à l'assemblage et à l'élimination des emballages à usage unique. Ce seul avantage est significatif.

Les emballages réutilisables améliorent considérablement le confort des clients et des détaillants, ce qui a une incidence sur la qualité des tâches effectuées et la satisfaction à l'égard des conditions ergonomiques du lieu de travail.

⁵ zn.mwse.edu.pl



Pilier n°3 - L'aspect économique de la location

Le pilier économique consiste à gérer l'entreprise de manière à générer des bénéfices tangibles tout en étant en phase avec les autres aspects de la durabilité. Les efforts déployés pour être plus durables sur le plan environnemental sont également bénéfiques pour la croissance de l'entreprise, ses liquidités opérationnelles et sa stabilité économique.

Une gestion appropriée et une évaluation habile des risques commerciaux sont également essentielles. En raison de la volatilité des marchés actuels, chaque fabricant doit faire face à des fluctuations dans les entrées et les sorties de marchandises. En louant les emballages nécessaires pour une durée déterminée, la demande de supports logistiques est assurée et aucun espace n'est gaspillé pour stocker des supports de charge vides. La disponibilité immédiate des emballages loués est souvent le seul moyen d'atteindre les objectifs souhaités, comme l'augmentation du nombre d'expéditions ou l'accroissement de la capacité de stockage.

La gestion flexible des ressources logistiques, y compris la location de porte-charges, devient nécessaire lorsque les entreprises sont confrontées à des défis - tant prévisibles que ceux qui échappent souvent à notre contrôle.



➔ Interruptions soudaines dans les chaînes d'approvisionnement

L'un des principes de base de la création de business plans est la prévision. Lorsque nous planifions un projet, et pas seulement une entreprise, nous supposons l'immuabilité de facteurs spécifiques qui auront un impact direct sur nos actions. Cependant, l'année 2020, en raison de la pandémie de COVID-19, a montré que la prévisibilité est un bien rare, ce qui se traduit par une forte incertitude du marché dans pratiquement tous les secteurs.

Par conséquent, les responsables de la logistique, qui travaillent dans des conditions changeantes qui font une grande inconnue de chaque nouveau trimestre, ont tendance à privilégier les services flexibles qui ne génèrent pas d'engagements à long terme ou de gel des capitaux.

”

L'un de ces services efficaces est la location de porteurs de charge, car il répond aux attentes des incertitudes d'aujourd'hui. Il s'agit d'une solution qui vous permet de répondre rapidement à vos besoins en matière de porteurs de charge au moment où vous en avez le plus besoin. Après la période d'utilisation, elle ne génère pas de coûts supplémentaires de maintenance et de stockage.



La location de conteneurs de charge en pratique

En tant que spécialistes Rotom, nous allons maintenant examiner, à l'aide de quelques exemples, comment la location de porte-charges devient la solution idéale pour les périodes de perturbation, de changement et d'incertitude.

CAS n°1

AUGMENTATION DES COMMANDES E-COMMERCE

L'un de nos clients 3PL, dans la fabrication de vélos électriques et le commerce électronique a rencontré une situation imprévue. En raison d'une demande extrêmement accrue de vélos électriques design, ce fabricant a augmenté sa production pour 2019 - 2020. La capacité de production est beaucoup plus élevée que la capacité de stockage de l'entreprise. L'entreprise a loué des emplacements extérieurs et a utilisé des rayonnages à palettes mobiles pour rester flexible. Ce système est idéal pour le stockage des vélos.

LE DEFI DU CLIENT

La flexibilité est essentielle pour ce client, car l'entreprise avait besoin d'un espace de stockage de vélos supplémentaire en 2021 en raison d'une augmentation rapide et inattendue des ventes en ligne. L'entreprise a décidé de louer immédiatement un espace de stockage supplémentaire et de l'équiper d'un système de racks mobiles. En raison du rythme rapide des changements, l'achat de racks fixes n'était pas envisageable.

LA LOCATION EN TANT QUE SOLUTION RAPIDE ET EFFICACE



La société cherche maintenant à étendre la distribution et la production, ce qui rend primordiale la capacité d'adapter rapidement la logistique en fonction des besoins, et **la location est devenue la solution idéale.**

La société loue des racks mobiles sur une base continue de 100 à 400 unités, avec des périodes de pointe d'environ 1 à 2 mois et un nombre plus élevé de transporteurs. A la fin de cette période, le client réduit sa demande et retourne les racks. Les racks de stockage mobiles loués constituent un système de stockage très flexible. Il fait ses preuves dans de nombreuses situations exceptionnelles, même lorsque, comme dans le cas de notre client, les marchandises ont des formes inhabituelles et des dimensions irrégulières. Dans ce cas, **la fonctionnalité de ce système de stockage est bien plus grande que dans le cas des rayonnages stationnaires.**





CAS n° 2

FLUIDITÉ DE L'APPROVISIONNEMENT PENDANT UNE PERTURBATION

La situation imprévue liée à la pandémie de Covid-19 s'est également révélée être une épreuve pour un autre client du secteur de la vente au détail. Il s'agit de l'une des chaînes de magasins à la croissance la plus rapide au monde, avec plus de 260 nouveaux magasins ouverts chaque année rien qu'en Europe, et qui compte aujourd'hui 2000 magasins dans 9 pays et ne cesse de croître. En raison de cette énorme croissance, le client a besoin de conteneurs roulants comme supports logistiques essentiels dans les magasins et les entrepôts.

LE DEFI DU CLIENT

Les perturbations causées par la pandémie de Covid-19 ont interrompu la production et la livraison des conteneurs grillagés roulants commandés par le client. Toutefois, cela n'a pas affecté la baisse des commandes entrantes et les ouvertures programmées de nouveaux magasins qu'il fallait approvisionner.

Pour faire face à la croissance et pouvoir la poursuivre en ouvrant d'autres succursales, les responsables de la logistique devaient fournir rapidement un très grand nombre de conteneurs roulants aux entrepôts, où toutes les expéditions étaient pratiquement arrêtées. Dans cette situation, un achat rapide de conteneurs n'était pas possible, et la location de conteneurs roulants s'est avérée être un succès.

LA LOCATION DE CONTENEURS ROULANTS PERMET DE FLUIDIFIER LA CHAÎNE D'APPROVISIONNEMENT



Comme Rotom dispose d'un grand nombre de cages roulantes de haute qualité, et qu'elle a mis **12 000 supports à disposition en quelques jours, l'approvisionnement pouvait se poursuivre**. Le client a pris livraison de 40 camions, contenant chacun 300 caisses grillagées roulantes, en quelques jours.

La location des transporteurs a duré 3-4 mois, et après une période de demande, le client a retourné les cages roulantes aux entrepôts de Rotom.

Il est impossible d'évaluer les pertes qui auraient résulté de l'arrêt d'une croissance aussi rapide de cette société. Le fait que les caisses grillagées roulantes Rotom aient été louées en un temps record s'est avéré être **une véritable bouée de sauvetage pour l'entreprise du client**.





➔ Défi prévisible dû à la saisonnalité ou au planning

Les fluctuations saisonnières et cycliques de l'assortiment de produits et des supports de charge constituent un autre défi auquel les détaillants et les fabricants sont régulièrement confrontés. Elles sont dues à des périodes exceptionnelles telles que les vacances, les festivals, les périodes de récolte intensive ou l'entretien cyclique des machines. La location de supports de charge permet de compenser ces fluctuations sans avoir à payer pour un stockage à long terme ou l'achat de supports de charge supplémentaires.

CAS N° 3

PERIODES DE PICS DE SAISONNALITE

Ces actions saisonnières se produisent chez différents clients, mais le secteur de la vente au détail et de l'alimentation est particulièrement sensible à ce que l'on appelle la saisonnalité. L'un de nos clients est un fabricant de pizzas dans l'industrie alimentaire. Le département marketing de cette chaîne de magasins planifie souvent des campagnes promotionnelles.

LE DEFI DU CLIENT

Les départements marketing préparent rapidement des campagnes promotionnelles, en tenant compte des prix des matières premières nécessaires à la fabrication des pizzas et de la saisonnalité des ingrédients. Le client organise des promotions qui se traduisent par un plus grand nombre de livraisons pour profiter de ces moments.

Ces actions ne durent que quelques jours, et de nombreux conteneurs roulants sont nécessaires pour travailler dans l'entrepôt pendant cette période intensive. Si ces actions de marketing sont couronnées de succès, le client demande en moyenne 500 conteneurs roulants supplémentaires pendant 2 à 3 semaines pour faire face à l'augmentation du volume des livraisons.

LA LOCATION PERMET UNE REPONSE RAPIDE



La location fonctionne très bien dans cette situation car Rotom peut réagir rapidement aux besoins du client. Dans ce cas, l'entreprise du client est située à proximité de l'un des entrepôts de Rotom, et le **transport avec les conteneurs roulants arrive le jour même.**

Ainsi, quel que soit le nombre d'équipes impliquées ou l'urgence des activités, les opérations logistiques sont réalisées dans les temps et influencent positivement l'image de marque. En effet, **sans ce moyen rapide d'obtenir des conteneurs roulants supplémentaires, les campagnes de marketing ne pourraient pas avoir lieu.**





→ La nécessité de collecter des fonds pour d'autres dépenses professionnelles

La location de porte-charges réutilisables libère l'argent que vous auriez dépensé pour les acheter ou pour les stocker et les entretenir. Elle est bénéfique car votre entreprise économise des coûts, du temps et des nerfs inutiles - que vous soyez une petite entreprise locale ou un grand fabricant fournissant des produits dans toute l'Europe.

CAS N° 4

LA LOCATION A PERMIS D'AUGMENTER LA PRODUCTION

Les entreprises sont souvent confrontées à l'expansion continue de leurs activités sans avoir besoin d'augmenter leurs coûts. C'est ce qu'a vécu l'un des clients de Rotom, qui fabrique des systèmes de fixation pour le secteur de la construction.

LE DEFI DU CLIENT

L'entreprise ne cesse de se développer et d'investir dans sa production. Elle dispose désormais de quatre sites de production, d'une superficie totale de plus de 80 000 mètres carrés. La demande croissante de fixations de bâtiments a influencé la décision d'investir davantage dans des machines modernes.

De cette manière, la capacité de production a été triplée. Toutefois, en raison de la pandémie de 2020, qui a perturbé la chaîne d'approvisionnement, le client a mis l'accent sur une gestion optimale des finances de l'entreprise sans perdre l'occasion d'accroître la production.

LA LOCATION DE PORTE-CHARGES MÉTALLIQUES A FACILITÉ LE DÉVELOPPEMENT DE LA PRODUCTION



La location de conteneurs métalliques nécessaires aux opérations inter-usines a très bien fonctionné dans cette situation difficile. Le client a loué 1500 conteneurs pendant cinq ans. La location à long terme de conteneurs s'est avérée être une **option extrêmement bénéfique** pour le client, surtout dans la situation actuelle causée par la pandémie.

En conséquence, notre client a pu **investir les fonds libérés dans des machines**, qui constituaient le principal investissement du client.





Location de standards et gestion des emballages consignés associés (pooling)

Si pratiquement tout le monde connaît la rentabilité à long terme des emballages réutilisables, de nombreuses entreprises ne disposent pas des ressources nécessaires pour réaliser un investissement aussi coûteux.

Pour cette raison, Rotom propose la location comme une opportunité pour faire évoluer votre entreprise en fonction de vos besoins actuels. Rotom offre des solutions aux caractéristiques spécifiques de chaque chaîne d'approvisionnement. Il peut s'agir d'une location à court terme qui vous permet d'utiliser des emballages pour une partie de votre budget, ou d'une location à long terme adaptée à votre investissement. Rotom propose différentes tailles standard de palettes, conteneurs, etc., à un tarif de location journalier pour des périodes courtes ou longues (d'une semaine à plusieurs années). Vous trouverez ci-dessous des exemples de nos options de location :

LOCATION STANDARD

Il peut s'agir d'une location ponctuelle lorsque vous avez besoin des supports spécifiques pour une période précise mais que vous ne prévoyez pas d'investissement à long terme.

- ➔ Accès à la demande à des conteneurs et des palettes standards
- ➔ Les coûts de location et les intérêts sont déductibles des impôts
- ➔ Le client est responsable de ses emballages et de leur gestion
- ➔ Vous pouvez allonger la durée de location
- ➔ A la fin de la période de location, vous retourner l'emballage

LOCATION AVEC GESTION DES EMBALLAGES

Lorsque vous avez besoin de transporteurs de charge dans votre chaîne d'approvisionnement, vous voulez que nous les gérons comme des produits de consommation consignés.

- ➔ Accès à la demande à des conteneurs et des palettes standards
- ➔ Gestion complète du flux et de la maintenance des emballages
- ➔ Contrôle continu tout au long du process
- ➔ Pas de coût supplémentaires pour la maintenance des emballages
- ➔ Les emballages sont à tout moment à votre disposition - dans des quantités et emplacements convenus





Vous payez seulement pour la période de location actuelle

Les tarifs de location sont clairs et transparents depuis le début de votre contrat. Dès le départ, Rotom détermine votre période de location minimale et fixe ensuite un taux de location journalier. Une fois que nous avons enregistré votre commande, nous envoyons les supports de charge à la destination de votre choix.

ETAPES DE LA LOCATION



Pourquoi décider de louer des porte-charges ?

➔ Plus de flexibilité pour votre coeur de métier

Face à de nombreux défis commerciaux, il est primordial d'être flexible, c'est-à-dire de réagir rapidement par des actions spécifiques. C'est ainsi que fonctionne la location d'emballages consignés. Ensuite, lorsque vous avez le plus besoin du support adapté, vous envoyez une demande et recevez les produits dont vous avez besoin à un rythme rapide pour poursuivre vos opérations logistiques sans encombre.

➔ Pas d'investissement inutile dans l'achat de supports de charge

Les entreprises qui choisissent de louer des porte-charges de Rotom n'ont pas besoin de faire un gros investissement ponctuel. L'achat d'une grande flotte d'emballages modernes et réutilisables peut être un investissement risqué, même pour les acteurs importants du marché. D'autre part, l'option de location ne nécessite pas de fonds importants lors de la signature du contrat. Les fonds restants dans le budget peuvent être affectés au maintien de précieuses liquidités ou à d'autres besoins commerciaux.

➔ Pas de coûts de stockage pour les supports non utilisés

La location d'emballages réutilisables au lieu de les acheter chaque année permet aux fabricants d'économiser d'énormes frais de stockage. Le stockage de supports de charge inutilisés augmente les coûts et peut entraîner des risques et une vulnérabilité aux sinistres. À cela s'ajoute la nécessité d'un entretien probable et la perte de valeur des supports inutilisés.

➔ Livraison rapide dans toute l'Europe

Rotom assure la livraison immédiate des emballages à partir de 26 entrepôts situés dans 10 pays européens. Des stations de chargement et de déchargement à de nombreux endroits vous permettent de sélectionner l'emballage spécial et la quantité nécessaire. Grâce à un énorme stock de supports de charge, les articles peuvent être loués à tout moment. Si la demande d'un produit particulier dépasse nos stocks, Rotom réapprovisionne immédiatement son pool de porte-charges.



→ Large gamme d'articles consignés

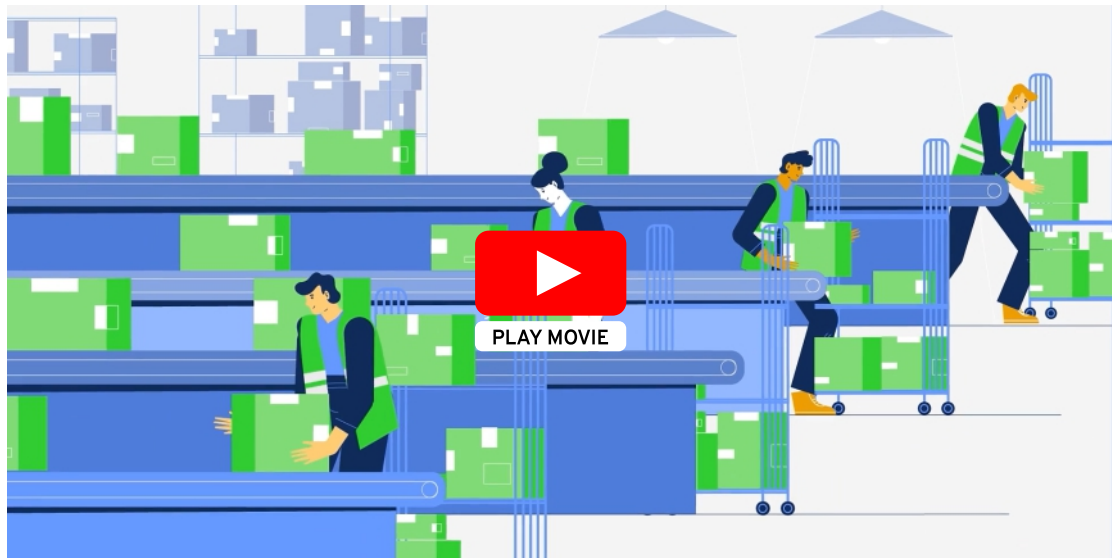
L'avantage de la location est de tester vos emballages dans des conditions commerciales spécifiques. Si les porteurs de charge passent le test pratique et sont rentables, vous pouvez envisager d'équiper vos entrepôts de quantités plus importantes.

Rotom réapprovisionne les produits manquants ou en fournit de nouveaux à tout moment pour assurer le bon fonctionnement de votre chaîne d'approvisionnement. Notre large sélection d'articles de transport consignés à louer comprend des cages roulantes, des racks mobiles, des palettes, des caisses et des équipements de manutention. Nos produits logistiques en bois, métal et plastique conviennent à de nombreuses applications dans divers secteurs.

→ Qualité garantie grâce à un entretien régulier

En utilisant notre service de location, vous pouvez vous assurer que les porteurs de charge que vous recevez sont d'excellente qualité. Les spécialistes de Rotom s'assurent que vos supports logistiques sont parfaitement entretenus pour répondre aux normes de sécurité et sont prêts à être utilisés à tout moment. Chaque produit loué subit un processus d'entretien pour arriver chez vous en parfait état.

Regardons la brève vidéo ci dessous pour voir les bénéfices de la location.



Actions durables pour l'environnement et l'investissement

Aujourd'hui, le respect de la durabilité n'est pas un slogan. Rotom considère l'environnement comme un bien commun, et la durabilité est la base de nos actions. Lorsqu'elle développe des services logistiques pour ses clients, Rotom se préoccupe avant tout d'optimiser les ressources, comme le bois, et d'éliminer les activités qui provoquent des déchets inutiles.

De plus, la location de porte-charge favorise une réponse flexible aux situations imprévisibles et en perpétuel mouvement.

”

Il s'agit d'un service rapide qui a un réel impact sur le soutien de votre activité car vous disposez exactement des porteurs de charge dont vous avez besoin. Il vous dispense d'une grosse dépense financière et est facile à utiliser. Et surtout, il aide en douceur les organisations à mener à bien leurs tâches logistiques.



Résumé

Comme nous l'avons déjà mentionné, la location d'emballages est souvent une bouée de sauvetage lorsque votre entreprise a besoin de fonctionner rapidement et en douceur dans des circonstances changeantes.

Rotom fournit des solutions de location à plus de 1 300 clients en Europe et, en tant que spécialistes de la logistique, nous sommes convaincus de l'impact positif qu'un service de location peut avoir sur les défis souvent inattendus auxquels les entreprises sont confrontées. Les clients apprécient la disponibilité des emballages car ils les obtiennent exactement quand ils en ont besoin. Ainsi, ils peuvent continuer à travailler, honorer une commande aléatoire ou réaliser une croissance planifiée.

Les dirigeants savent que la trésorerie des entreprises est souvent de la plus haute importance. La location d'emballages s'inscrit précisément dans ce mode de fonctionnement. Elle permet de poursuivre les processus interrompus et facilite la croissance de l'entreprise, quelles que soient les circonstances.

La location d'emballages est un excellent moyen d'assurer la durabilité de la logistique de l'emballage. En louant des emballages, vous réduisez considérablement votre empreinte environnementale car vous utilisez un parc d'emballages déjà existant sans avoir à le produire. Vous ne générez aucun déchet, réduisez votre empreinte carbone et diminuez les émissions de CO₂. Vous bénéficiez de nombreux avantages tout en augmentant vos bénéfices.

Rotom - Amélioration de la chaîne d'approvisionnement durable et fiable

Depuis plus de 40 ans, Rotom s'est engagée dans une stratégie de développement durable. Grâce à des solutions technologiques innovantes et à une gamme de services logistiques, nos projets réduisent les impacts environnementaux négatifs et optimisent l'utilisation des ressources naturelles.

L'éventail des services proposés s'inscrit dans la tendance à la durabilité : ils vont de la conception des emballages à la production, en passant par la réparation et l'entretien. Rotom offre également la possibilité de gérer les emballages consignés qui sont en circulation. Ainsi, les emballages sont utilisés plus efficacement car ils ont circulé pendant de nombreuses années. La location d'emballages, quant à elle, est un moyen flexible de gérer les emballages de votre entreprise de manière optimale. Elle réduit la production de nouveaux supports et a un impact positif sur l'environnement tout en réduisant les coûts logistiques de nos clients.

Rotom est présent dans 10 pays à travers l'Europe et continue de se développer. Chez Rotom, nous travaillons avec des professionnels expérimentés qui sont dans l'industrie depuis de nombreuses années, fournissant un soutien, des conseils et les meilleures solutions logistiques pour répondre aux besoins de chaque entreprise. Chaque spécialiste de la logistique à Rotom est soucieux de la qualité de nos produits et services, de leur fiabilité et de leur flexibilité dans les chaînes d'approvisionnement. Tout cela améliore l'efficacité des processus logistiques et le développement des entreprises.

Nous espérons que vous trouverez dans les informations sur la location de supports logistiques un soutien pratique pour votre entreprise. Nous sommes heureux que vous ayez passé un moment avec nous, à acquérir des connaissances sur un aspect de la durabilité. Faites en sorte que l'utilisation réfléchie de vos supports logistiques existants devienne un moyen de développer votre activité de manière responsable.



Ne manquez pas les autres éditions de nos livres blancs :



La réutilisation des supports de charge est la solution durable

[TÉLÉCHARGER LA PUBLICATION](#)



Racheter, inspecter et réparer et revendre des porte-charges

Mars 2023



L'extension de la durée de vie des produits est durable

Juin 2022



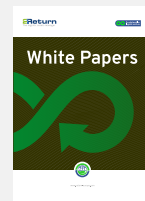
Pooling

Juin 2023



Articles de transport consignés au lieu d'emballages à usage unique

Septembre 2022



Conception de produits durables et ergonomiques

Septembre 2023



Le recyclage et la réutilisation des matériaux

Décembre 2022



Track & Trace

Décembre 2023

Rotom
facilitates your logistics

Parc d'Entreprises
de la Motte du Bois
Rue Pierre Jacquart
62440 Harnes

Phone + 33 (0) 3 21 28 75 98
Email: contact@rotom.fr

eReturn
The logistic assets manager

Parc d'Entreprises
de la Motte du Bois
Rue Pierre Jacquart
62440 Harnes

Phone + 33 (0) 3 21 28 75 98
Email: info@rotom.fr